

**SendsMS.gr** οδηγίες εγκατάστασης

**SendSMS.gr**




***Got  
the  
Message?***

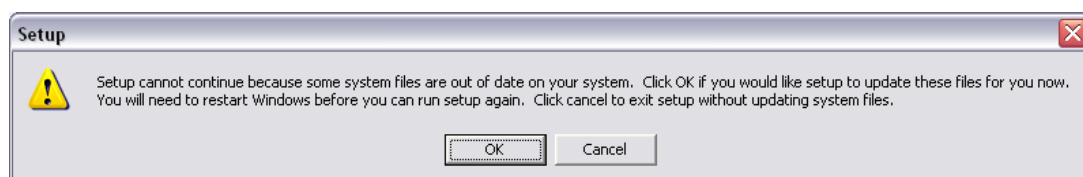
## Οδηγίες εγκατάστασης

Ακολουθήστε τις παρακάτω οδηγίες για να εγκαταστήσετε το πρόγραμμα **SendSMS** στον υπολογιστή σας.

Τοποθετήστε το CD στον οδηγό CD του υπολογιστή σας.

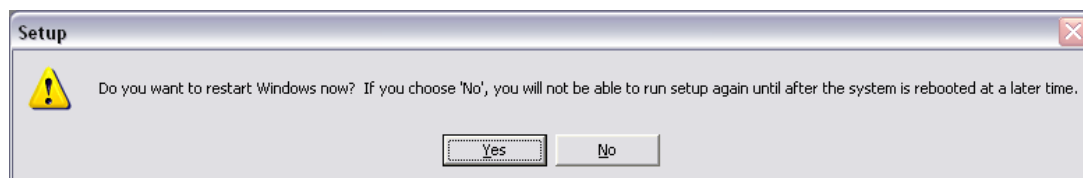
Το πρόγραμμα εγκατάστασης θα ξεκινήσει αυτόματα. Αν δεν γίνει αυτό, κάντε διπλό κλικ στο εικονίδιο «**Ο Υπολογιστής μου**» από την επιφάνεια εργασίας, βρείτε την συσκευή του CD-Rom σας και ανοίξτε την κάνοντας διπλό κλικ πάνω της, εντοπίστε το πρόγραμμα  **Setup.exe** και εκτελέστε το.

Πιθανόν μετά την εκκίνηση της εγκατάστασης να λάβετε το ακόλουθο μήνυμα από τον υπολογιστή σας



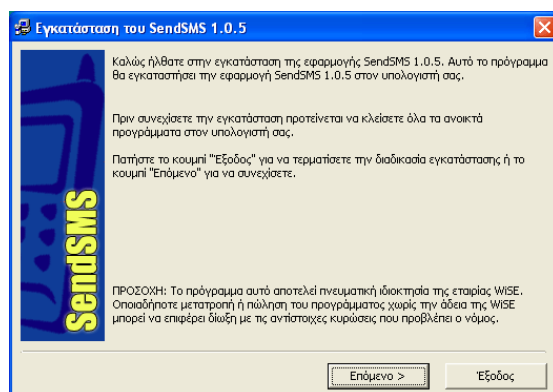
που σας ειδοποιεί ότι για να συνεχίσει η εγκατάσταση θα πρέπει πρώτα να ενημερωθούν κάποια αρχεία των Windows. Πατήστε το κουμπί «**OK**» για να συνεχίσετε.

Μετά από την διαδικασία ενημέρωσης που ακολουθεί, θα εμφανιστεί ένα νέο μήνυμα που σας ειδοποιεί ότι θα πρέπει να γίνει επανεκκίνηση στον υπολογιστή σας για να ενημερωθούν τα Windows με τις νέες εκδόσεις των αρχείων.



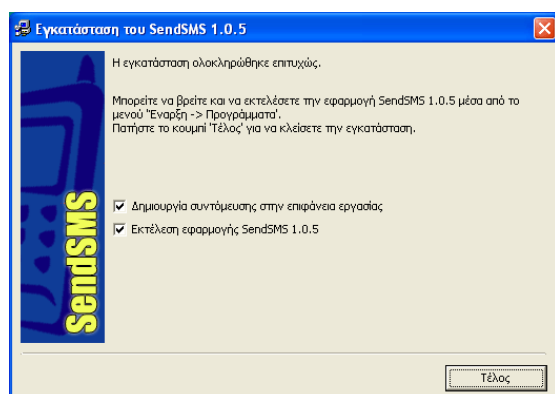
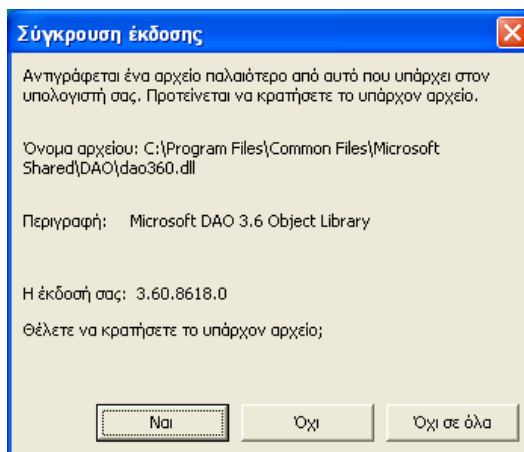
Αποθηκεύστε τυχόν εργασίες που έχετε ανοικτές, κλείστε όλα τα προγράμματα που χρησιμοποιείτε και πατήστε το κουμπί «**Ναι**» για να γίνει η επανεκκίνηση.

Εφόσον ξεκινήσει και πάλι ο υπολογιστής σας, ακολουθήστε την ίδια διαδικασία για να εκτελέσετε και πάλι την εγκατάσταση.



Σε κάθε παράθυρο που θα ακολουθήσει, πατήστε το κουμπί «**Επόμενο**» για να συνεχίσετε την εγκατάσταση με τις προκαθορισμένες ρυθμίσεις.

Κατά τη διάρκεια της αντιγραφής των αρχείων της εγκατάστασης, μπορεί να λάβετε ένα μήνυμα που σας εξηγεί ότι κάποιο από τα αρχεία που αντιγράφονται είναι παλαιότερης έκδοσης από αυτό που υπάρχει ήδη στον υπολογιστή σας. Σε αυτού του είδους τα μηνύματα, επιλέγετε πάντα να κρατήσετε το υπάρχον αρχείο πατώντας το κουμπί «**Ναι**».



Τέλος πατήστε το κουμπί «**Τέλος**» για να τερματίσετε την εγκατάσταση του προγράμματος. Το πρόγραμμα **SendSMS** έχει εγκατασταθεί στον υπολογιστή σας και είναι έτοιμο για χρήση.

Για να εκτελέσετε την εφαρμογή, πατήστε με το ποντίκι στο κουμπί «**Έναρξη**» κάτω αριστερά στην οθόνη σας, μετακινήστε το ποντίκι πάνω από την επιλογή «**Προγράμματα**», βρείτε την ομάδα προγραμμάτων «**SendSMS**» και κάντε κλικ πάνω στο πρόγραμμα **SendSMS**.

Επίσης, αν είχατε αφήσει τσεκαρισμένη την επιλογή «*Δημιουργία συντόμευσης στην επιφάνεια εργασίας*» από το τελευταίο παράθυρο της εγκατάστασης, θα βρείτε το εικονίδιο του προγράμματος  **SendSMS** στην επιφάνεια εργασίας του υπολογιστή σας.